

เอกสารแบบ 1
สำหรับประทานบัตร

ประธานบัตรที่ 28834/16141



ประทานบัตร

นบัตรที่ ๒๘๘๓๔/๑๒๑๔๑

ประทานบัตรฉบับนี้ออกให้แก่.....บริษัท โรงโม่หินโชคชัย จำกัด.....อายุ.....ปี สัญชาติ ไทย.....

อยู่บ้านเลขที่.....๕๕/๑.....ตรอก/ซอย.....

ถนน.....หมู่ที่ ๑๑ ตำบล/แขวง.....ทุ่งอรุณ.....

อำเภอ/เขต.....โพธารณ.....จังหวัด.....นครราชสีมา.....

เพื่อให้ทำเหมือง (บนบก/ในทะเล).....บนบก.....

ณ ตำบล.....ทุ่งอรุณ.....อำเภอ.....โพธารณ.....จังหวัด.....นครราชสีมา.....

มีอายุ.....๒๕.....ปี นับแต่วันที่.....๕.....เดือน.....พฤษภาคม.....พ.ศ. ๒๕๕๗.....

และสิ้นสุดในวันที่.....๗.....เดือน.....พฤษภาคม.....พ.ศ. ๒๕๖๓.....

เป็นเนื้อที่.....๑๑๕.....ไร่.....๓.....งาน.....๗๖.....ตารางวา.....

ภายในเขตที่กำหนดตามแผนที่แนบท้ายประทานบัตร โดยมีรายละเอียดกำหนดไว้ตามลำดับดังต่อไปนี้

- | | |
|--|---------------------|
| (1) แผนที่แนบท้ายประทานบัตร | แสดงไว้ในลำดับที่ 1 |
| (2) เงื่อนไขการอนุญาตประทานบัตร | แสดงไว้ในลำดับที่ 2 |
| (3) แผนผังโครงการทำเหมือง | แสดงไว้ในลำดับที่ 3 |
| (4) มาตรการป้องกันและแก้ไขผลกระทบต่อสิ่งแวดล้อม | แสดงไว้ในลำดับที่ 4 |
| (5) การชำระค่าธรรมเนียมเพื่อใช้เนื้อที่ในการทำเหมืองประจำปี | แสดงไว้ในลำดับที่ 5 |
| (6) การเพิ่มเติมชนิดของแร่ที่จะทำเหมือง การเปลี่ยนแปลงวิธีการทำเหมือง แผนผังโครงการทำเหมืองและเงื่อนไข | แสดงไว้ในลำดับที่ 6 |
| (7) บันทึกการต่ออายุประทานบัตร | แสดงไว้ในลำดับที่ 7 |
| (8) บันทึกการโอนประทานบัตร | แสดงไว้ในลำดับที่ 8 |
| (9) บันทึกการหยุดการทำเหมือง | แสดงไว้ในลำดับที่ 9 |

ออกให้ ณ วันที่.....๕.....เดือน.....พฤษภาคม.....พ.ศ. ๒๕๕๗.....

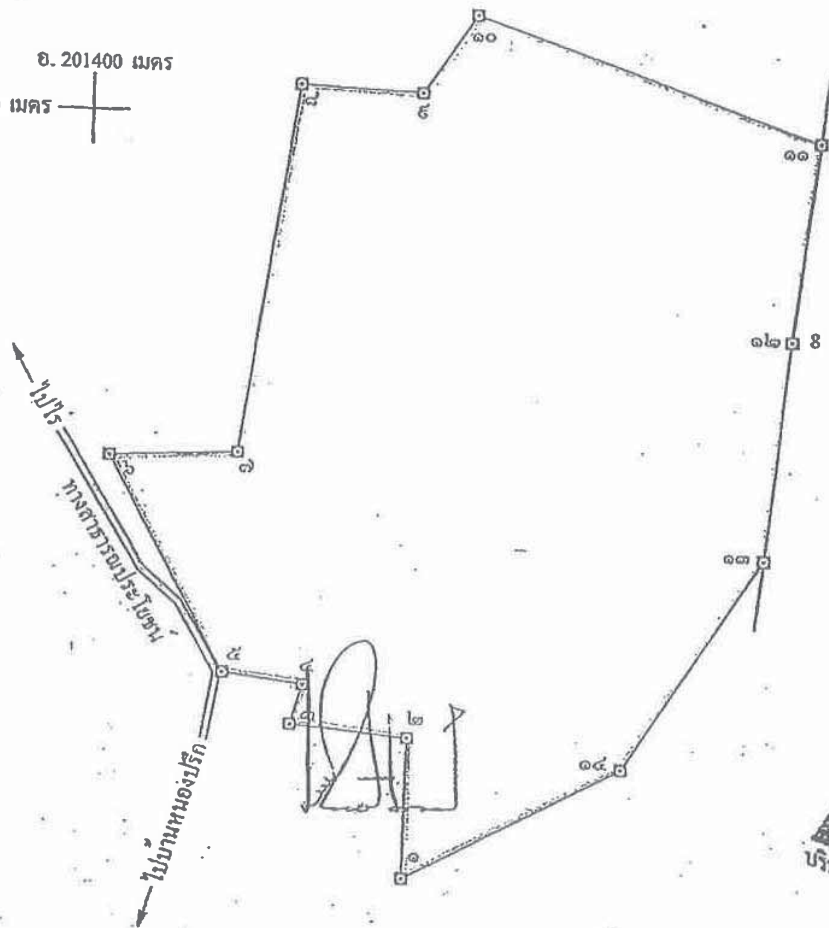
แผนที่แนบท้ายประทานบัตรที่ ๒๔๔๓๔ / ๑๖๑๔๑

คำขอที่ ๓ / ๒๕๕๓

ระหว่างที่ 5438 III

ภายหลัง ๖ ถึง
 ภายหลัง ๗ ถึง
 ภายหลัง ๘ ถึง
 ภายหลัง ๙ ถึง
 ภายหลัง ๑๐ ถึง
 ภายหลัง ๑๑ ถึง
 ภายหลัง ๑๒ ถึง
 ภายหลัง ๑๓ ถึง
 ภายหลัง ๑๔ ถึง
 ภายหลัง ๑๕ ถึง
 ภายหลัง ๑๖ ถึง
 ภายหลัง ๑๗ ถึง
 ภายหลัง ๑๘ ถึง
 ภายหลัง ๑๙ ถึง
 ภายหลัง ๒๐ ถึง
 ภายหลัง ๒๑ ถึง
 ภายหลัง ๒๒ ถึง
 ภายหลัง ๒๓ ถึง
 ภายหลัง ๒๔ ถึง
 ภายหลัง ๒๕ ถึง
 ภายหลัง ๒๖ ถึง
 ภายหลัง ๒๗ ถึง
 ภายหลัง ๒๘ ถึง
 ภายหลัง ๒๙ ถึง
 ภายหลัง ๓๐ ถึง
 ภายหลัง ๓๑ ถึง
 ภายหลัง ๓๒ ถึง
 ภายหลัง ๓๓ ถึง
 ภายหลัง ๓๔ ถึง
 ภายหลัง ๓๕ ถึง
 ภายหลัง ๓๖ ถึง
 ภายหลัง ๓๗ ถึง
 ภายหลัง ๓๘ ถึง
 ภายหลัง ๓๙ ถึง
 ภายหลัง ๔๐ ถึง
 ภายหลัง ๔๑ ถึง
 ภายหลัง ๔๒ ถึง
 ภายหลัง ๔๓ ถึง
 ภายหลัง ๔๔ ถึง
 ภายหลัง ๔๕ ถึง
 ภายหลัง ๔๖ ถึง
 ภายหลัง ๔๗ ถึง
 ภายหลัง ๔๘ ถึง
 ภายหลัง ๔๙ ถึง
 ภายหลัง ๕๐ ถึง
 ภายหลัง ๕๑ ถึง
 ภายหลัง ๕๒ ถึง
 ภายหลัง ๕๓ ถึง
 ภายหลัง ๕๔ ถึง
 ภายหลัง ๕๕ ถึง
 ภายหลัง ๕๖ ถึง
 ภายหลัง ๕๗ ถึง
 ภายหลัง ๕๘ ถึง
 ภายหลัง ๕๙ ถึง
 ภายหลัง ๖๐ ถึง
 ภายหลัง ๖๑ ถึง
 ภายหลัง ๖๒ ถึง
 ภายหลัง ๖๓ ถึง
 ภายหลัง ๖๔ ถึง
 ภายหลัง ๖๕ ถึง
 ภายหลัง ๖๖ ถึง
 ภายหลัง ๖๗ ถึง
 ภายหลัง ๖๘ ถึง
 ภายหลัง ๖๙ ถึง
 ภายหลัง ๗๐ ถึง
 ภายหลัง ๗๑ ถึง
 ภายหลัง ๗๒ ถึง
 ภายหลัง ๗๓ ถึง
 ภายหลัง ๗๔ ถึง
 ภายหลัง ๗๕ ถึง
 ภายหลัง ๗๖ ถึง
 ภายหลัง ๗๗ ถึง
 ภายหลัง ๗๘ ถึง
 ภายหลัง ๗๙ ถึง
 ภายหลัง ๘๐ ถึง
 ภายหลัง ๘๑ ถึง
 ภายหลัง ๘๒ ถึง
 ภายหลัง ๘๓ ถึง
 ภายหลัง ๘๔ ถึง
 ภายหลัง ๘๕ ถึง
 ภายหลัง ๘๖ ถึง
 ภายหลัง ๘๗ ถึง
 ภายหลัง ๘๘ ถึง
 ภายหลัง ๘๙ ถึง
 ภายหลัง ๙๐ ถึง
 ภายหลัง ๙๑ ถึง
 ภายหลัง ๙๒ ถึง
 ภายหลัง ๙๓ ถึง
 ภายหลัง ๙๔ ถึง
 ภายหลัง ๙๕ ถึง
 ภายหลัง ๙๖ ถึง
 ภายหลัง ๙๗ ถึง
 ภายหลัง ๙๘ ถึง
 ภายหลัง ๙๙ ถึง
 ภายหลัง ๑๐๐ ถึง

อ. 201400 เมตร
 น. 1618400 เมตร



เนื้อที่ ๑๑๕ ไร่ งาน ๗๖ ตารางวา

มาตราส่วน ๑ : ๕,๐๐๐

จากมุมหมายเลข ๑ ถึงมุมหมายเลข ๒ ทิศ ๑ องศา ๑๓ ลิปดา ระยะ ๕๑ ๑๐๐๐ วา
 จากมุมหมายเลข ๒ ถึงมุมหมายเลข ๓ ทิศ ๒๖๕ องศา ๑๕ ลิปดา ระยะ ๔๑ ๔๒๒ วา
 จากมุมหมายเลข ๓ ถึงมุมหมายเลข ๔ ทิศ ๑๖ องศา ๒๐ ลิปดา ระยะ ๑๕ ๑๖๔ วา
 จากมุมหมายเลข ๔ ถึงมุมหมายเลข ๕ ทิศ ๒๖๖ องศา ๕๕ ลิปดา ระยะ ๒๕ ๕๐๕ วา
 จากมุมหมายเลข ๕ ถึงมุมหมายเลข ๖ ทิศ ๑๐๐ องศา ๐๐ ลิปดา ระยะ ๑๐๐๐ วา

ประมาณบัตรที่ 28722/15528



แบบร่าง 5

ประธานบัตร

เลขที่: ๒๐๙๒๑/๑๕๕๒๕๔
 กำนันตำบลบ้านนอกให้แก่ นรินทร์ ไชยรัตน์ ไชยรัตน์ จำกัด อายุ ปี สัญชาติ ไทย
 บ้านเลขที่ ๙๙ ต.รอก/ซอย
 เขต หมู่ที่ ๒ ตำบล/แขวง
 อำเภอ/เขต จังหวัด นครราชสีมา
 เพื่อให้ทำเหมือง (บนบก/ในทะเล) นันทน
 ณ ตำบล อำเภอ จังหวัด
 มีอายุ ปี นับแต่วันที่ เดือน สิงหาคม พ.ศ. ๒๕๕๕
 และสิ้นสุดในวันที่ เดือน สิงหาคม พ.ศ. ๒๕๖๓
 เป็นเนื้อที่ ไร่ งาน ตารางวา

ภายในเขตที่กำหนดตามแผนที่แนบท้ายประกาศนบัตร โดยมีรายละเอียดที่กำหนดไว้ตามลำดับดังต่อไปนี้

- | | | |
|-----|--|---------------------|
| (1) | แผนที่แนบท้ายประทานบัตร | แสดงไว้ในลำดับที่ 1 |
| (2) | เงื่อนไขการอนุญาตประทานบัตร | แสดงไว้ในลำดับที่ 2 |
| (3) | แผนผังโครงการทำเหมือง | แสดงไว้ในลำดับที่ 3 |
| (4) | มาตรการป้องกันและแก้ไขผลกระทบต่อสิ่งแวดล้อม | แสดงไว้ในลำดับที่ 4 |
| (5) | การชำระค่าธรรมเนียมเพื่อใช้สิทธิ์
ในการทำเหมืองประจำปี | แสดงไว้ในลำดับที่ 5 |
| (6) | การเพิ่มเติมชนิดของแร่ที่จะทำเหมือง
การเปลี่ยนแปลงวิธีการทำเหมือง
แผนผังโครงการทำเหมืองและเงื่อนไข | แสดงไว้ในลำดับที่ 6 |
| (7) | บันทึกการต่ออายุประทานบัตร | แสดงไว้ในลำดับที่ 7 |
| (8) | บันทึกการโอนประทานบัตร | แสดงไว้ในลำดับที่ 8 |
| (9) | บันทึกการหยุดการทำเหมือง | แสดงไว้ในลำดับที่ 9 |

ออกให้ ณ วันที่ ๒๕ เดือน สิงหาคม พ.ศ. ๒๕๕๕

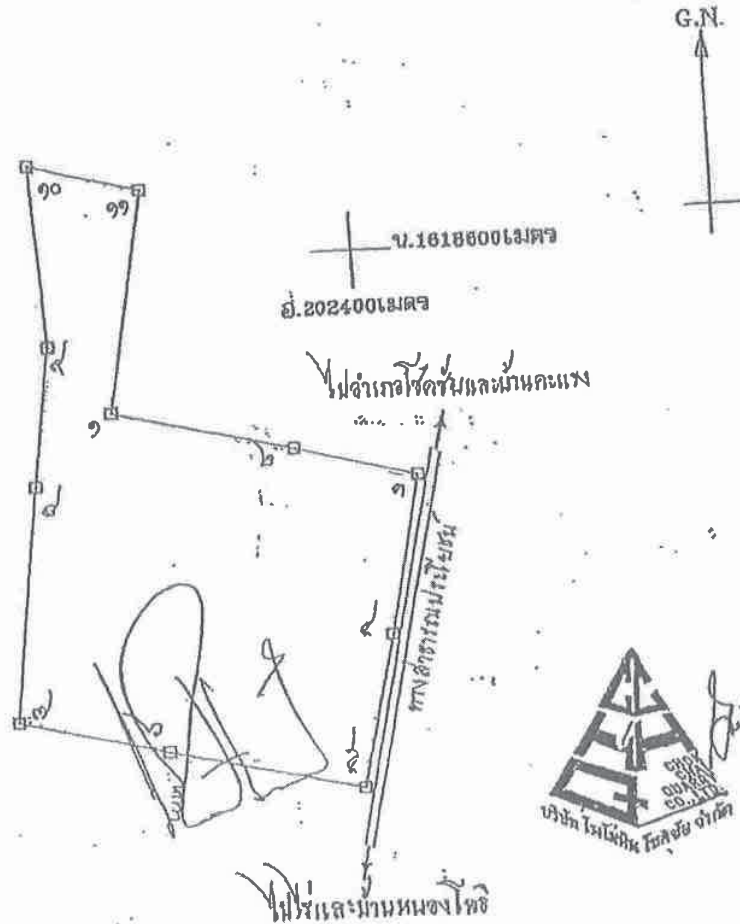


แผนที่แนบท้ายประกาศที่..... ๒๕๕๒๕๖

คำขอที่..... ๒๖,๖๕๕๐

รายการที่..... ๒๖๖๕๖

๒๐๓ จช
๒๐๔ จช
๒๐๕ จช
๒๐๖ จช



เนื้อที่..... ๒๐๕ ไร่..... งาน..... ตารางวา

มาตราส่วน..... ๑: ๑๐,๐๐๐

จากมุมหมายเลข..... ถึงมุมหมายเลข..... ทิศ..... องศา..... ลิบดา..... ระยะ..... วา

จากมุมหมายเลข..... ถึงมุมหมายเลข..... ทิศ..... องศา..... ลิบดา..... ระยะ..... วา

จากมุมหมายเลข..... ถึงมุมหมายเลข..... ทิศ..... องศา..... ลิบดา..... ระยะ..... วา

จากมุมหมายเลข..... ถึงมุมหมายเลข..... ทิศ..... องศา..... ลิบดา..... ระยะ..... วา

จากมุมหมายเลข..... ถึงมุมหมายเลข..... ทิศ..... องศา..... ลิบดา..... ระยะ..... วา

